





# KIT ISOLANT ISOFLEX™-LT

## AVANTAGES

-  **Idéal pour assurer une isolation électrique entre les différents éléments d'un assemblage boulonné.**
-  **Protège les brides contre le phénomène de corrosion.**
-  **Offre un excellent niveau d'étanchéité.**
-  **Chimiquement compatible avec la plupart des fluides.**

## CONSTRUCTION-COMPOSITION

Le **KIT ISOLANT ISOFLEX™-LT** est un ensemble d'éléments permettant d'assurer l'étanchéité entre les brides tout en isolant électriquement.

Le **KIT ISOLANT ISOFLEX™-LT** possède un excellent niveau d'étanchéité.

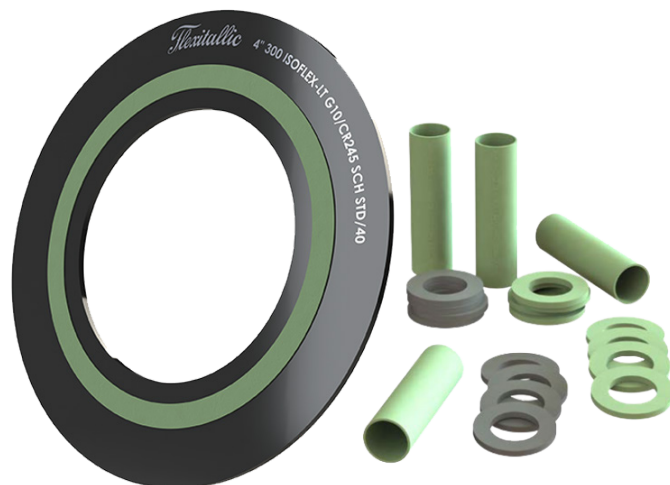
Il se compose :

- D'un joint isolant type MRGH en GRE / CORRICULITE (1)
- De canons isolants (2)
- De rondelles isolantes (3)
- De rondelles métalliques (4)

Les matériaux spécifiques utilisés dans ce kit permettent d'aller au delà des conditions de services observées habituellement dans le secteur de l'isolation électrique.

Cette isolation électrique permet :

- De limiter le phénomène de corrosion galvanique issu des assemblages mixtes (ex : acier / inox).
- De protéger la portée de bride de la corrosion lorsqu'elle est en contact avec des médias agressifs.
- D'empêcher la circulation d'un courant électrique notamment par les éléments reliés au sol.



## CONDITIONNEMENT - CE KIT CONTIENT :

Joint isolant	1 pièce	CORRICULITE / PTFE
Canons isolants	1 pièce par tige	G10 / G11
Rondelles isolantes	2 pièces par tige	G10 / G11
Rondelles métalliques	2 pièces par tige	Acier carbone zingué bichromaté

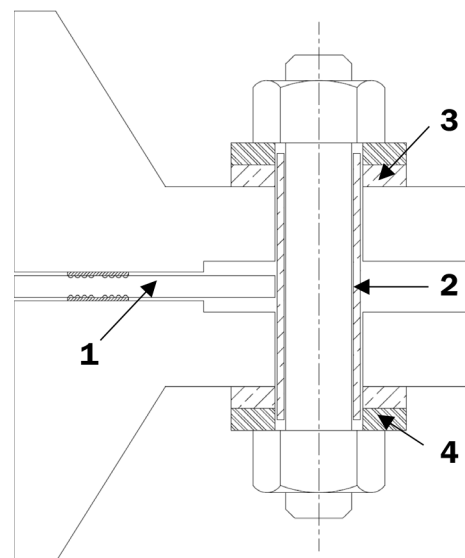
## CARACTÉRISTIQUES TECHNIQUES

Matériau de l'anneau / du revêtement	Température de Service Minimum (°C)	Température de Service Maximum (°C)
G10/CORRICULITE	-196°C	150°C
G11/CORRICULITE	-196°C	200°C
G10/PTFE	-196°C	150°C
G11/PTFE	-196°C	200°C

## INDUSTRIES CONCERNÉES



Énergie Chimie Pétrochimie Raffinage  
Métallurgie



Pour plus d'informations, contactez nos services avec les coordonnées ci-dessous ou en flashant ce QR-CODE :

